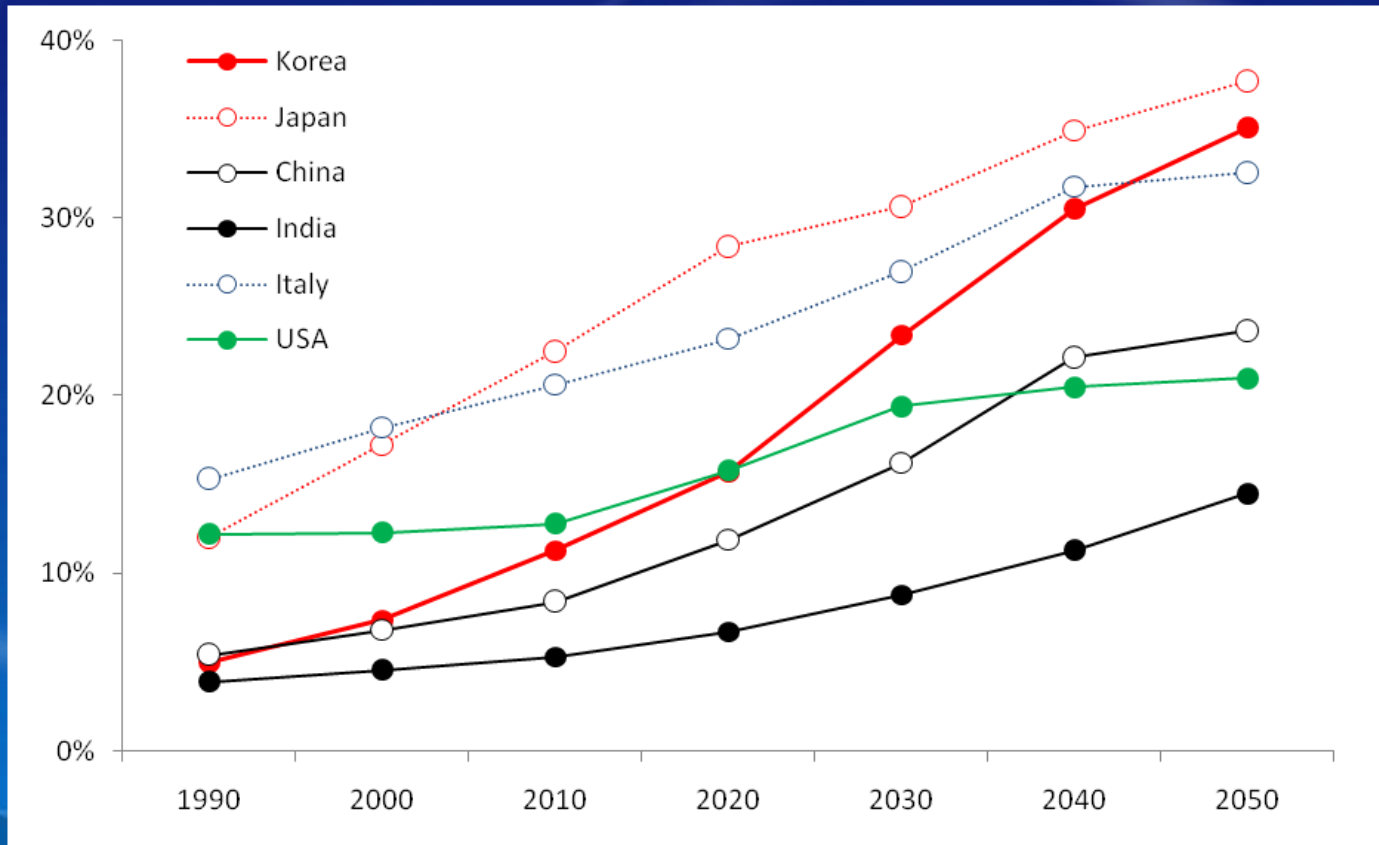


한국인의 치매 유병율 -충청 지역 중심으로-

CNUUH

충남대학교 의과대학 &
충남대학교병원 정신과
김정란

한국, 고령 사회로

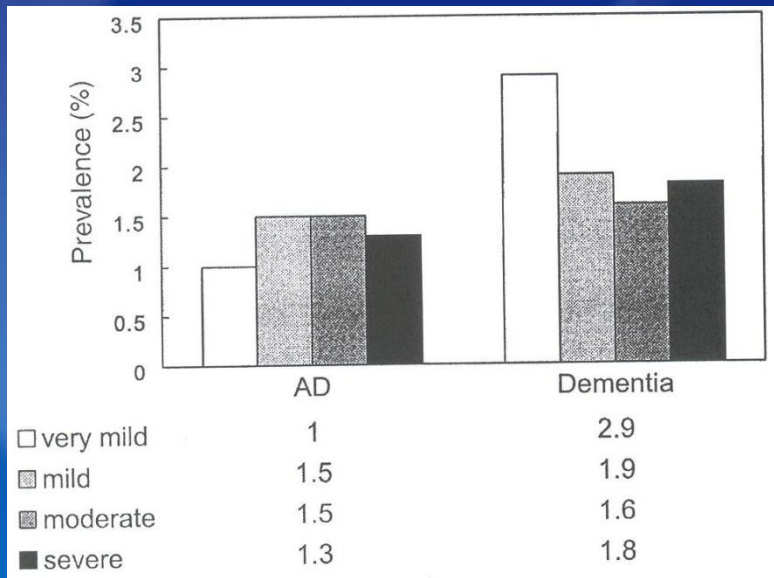


World population project, 2006

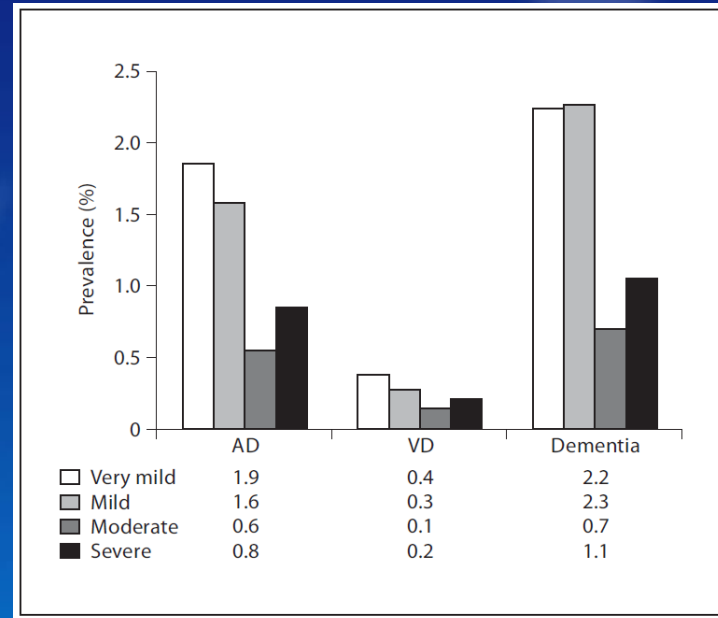
국내 치매 유병률 연구 현황

연구자	지역	연령	표본수	선별도구	진단기준	유병률			유형별 분류		
						남성	여성	전체	알쯔하이머	혈관성치매	기타
주진형 등 (2008)	성남	65+	1118	-*	DSM-IV	2.6	8.8	6.3	75.7	18.9	5.4
김정순 등 (2003)	부산	65+	1230	MMSE-K	DSM-III-R	2.7	10.0	8.0	-	-	-
서국희 등 (2003)	연천	65+	1217	PAS-K	DSM-III-R	6.3	7.1	6.8	61.7	35.3	3.0
고금자 등 (2003)	제주	65+	590	MMSE-K	-	2.9	16.3	12.4	-	-	-
이동영 등 (2002)	서울	65+	953	MMSE-KC	DSM-IV	4.5	10.4	8.2	65.4	24.7	9.9
신일선 등 (2002)	광주	65+	1598	MMSE-K	DSM-IV	-	-	11.6	53.6	18.6	27.8
윤수진 등 (2002)	부천	65+	1015	MMSE-K	-	-	-	11.5	-	-	-
김동현 등 (1999)	광명	65+	946	K-MMSE	DSM-IV	7.5	15.9	13.0	39.8	37.5	22.5
우종인 등 (1998)	연천	65+	1674	MMSE-K	DSM-III-R	8.8	9.9	9.5	47.4	26.3	22.7
보건사회연구원 (1997)	전국	65+	27884	MMSE-K	-	-	-	8.3	-	-	-
박종한 등 (1994)	영일	65+	766	MMSE-K	DSM-III-R	7.2	14.5	10.8	60.0	12.0	38.0

치매 중증도별 유병률



서울 관악구, 2002



경기도 성남시, 2008

도시와 농촌 지역 유병율 비교

연구자	도시 또는 농촌	표본수	유병율
신일선(2002)	도시와 농촌비교 (광주 송도2동: 삼도동)	485 : 649	11.0% (3.5 : 6.5)
우종인(1997)	농촌(경기도 연천)	31,217	9.5%
이동영(2002)	도시(서울시 관악구)	953	9.1%
김정순(2003)	도시(부산시)	1,230	7.4%
고금자(2003)	농촌(제주도)	590	12.4%
신희영(2005)	도시(광주시)-GMS B3 & CSID	706	11.5%
최석주(2008)	도시(부산)	706	AD 9.0%

충청지역 치매 유병률

연구 자료 없음

CNUH

2006년 치매조기검진

지역 및 기간

- 대전시 중구, 주로 차상위 이하
- 2006년 4월 - 12월

선별

- MMSE -KC
- 1581명 (남자 396명 - 25.0%, 여자 1185명 - 75.0%)

정밀검사

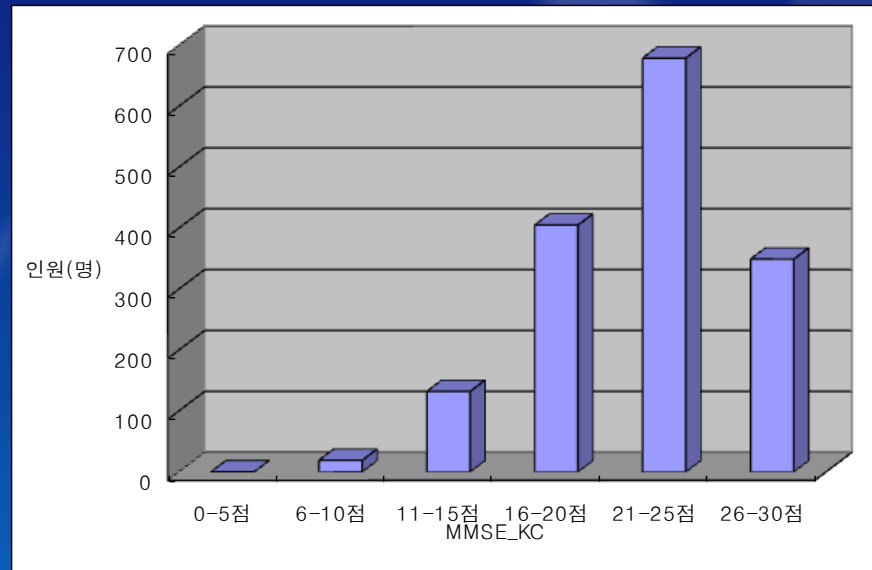
- CERAD-K
- 인지기능 의심군 (374명-23.7%, 남자 144-9.1%, 여자 230명 14.5%)
- 검사완료 : 190명 (남자 74명-38.9% 여자 116명-61.1%)

전체 선별검진 대상자의 연령별 학력분포

연령	학력							
	무학	1-3년	4-6년	7-9년	10-12년	13-16년	17년 이상	계
65세 미만	5(0.3)	1(0.1)	7(0.4)	3(0.2)	2(0.1)	0(0.0)	0(0.0)	18(1.1)
65세-69세	65(4.1)	28(1.8)	78(4.9)	24(1.5)	23(1.5)	11(0.7)	0(0.0)	229(14.5)
70세-74세	175(11.1)	63(4.0)	132(8.3)	39(2.5)	31(2.0)	12(0.8)	0(0.0)	452(28.6)
75세-79세	194(12.3)	49(3.1)	141(8.9)	26(1.6)	22(1.4)	10(0.6)	0(0.0)	442(28.0)
80세-84세	165(10.4)	37(2.3)	69(4.4)	17(1.1)	8(0.5)	4(0.3)	1(0.1)	301(19.0)
85세-89세	70(4.4)	14(0.9)	20(1.3)	4(0.3)	1(0.1)	1(0.1)	0(0.0)	110(7.0)
90세 이상	20(1.3)	2(0.1)	3(0.2)	1(0.1)	2(0.1)	1(0.1)	0(0.0)	29(1.8)
계	694(43.9)	194(12.3)	450(28.5)	114(7.2)	89(5.6)	39(2.5)	1(0.1)	1581(100)

2006, 대전중구 선별 검사자 MMSE-KC 점수분포

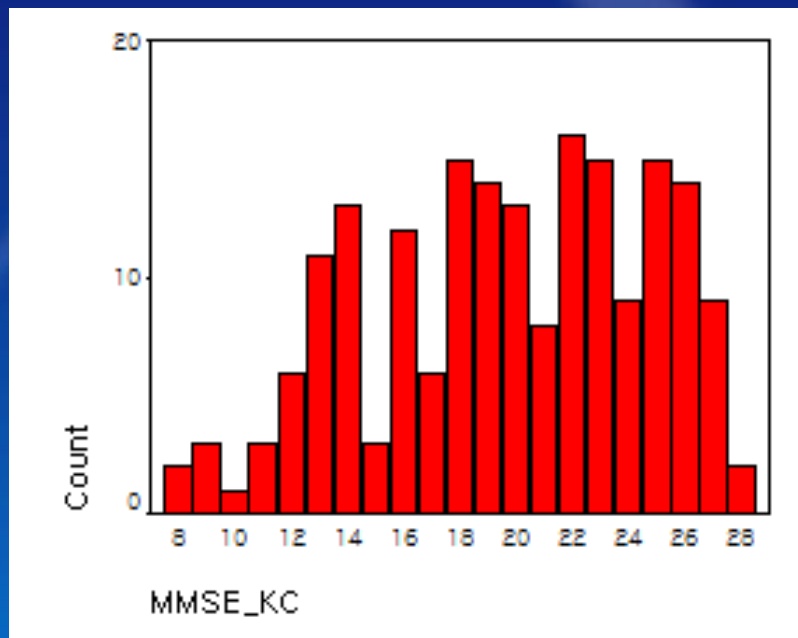
MMSE-KC 점수	인원	%
0-5점	0	0
6-10점	19	1.2
11-15점	132	8.3
16-20점	405	25.6
21-25점	679	42.8
26-30점	349	22.1
계	1581	100



CNUH

2006, 대전중구 정밀검사자 MMSE-KC 점수분포

MMSE-KC 점수	인원(명)	비율 (%)
0-5점	0	0
6-10점	6	3.2
11-15점	36	18.9
16-20점	60	31.6
21-25점	63	33.2
26-30점	25	13.2
계	190	100



2006, 대전중구 결과 치매 및 경도 인지 장애

190명 완료자

치매 : 74명 (4.9%)

경도인지장애 : 69명
(4.3%)

374명 대상자
로 추정

치매: 142명 (9.2%)

경도인지장애:136명
(8.6%)

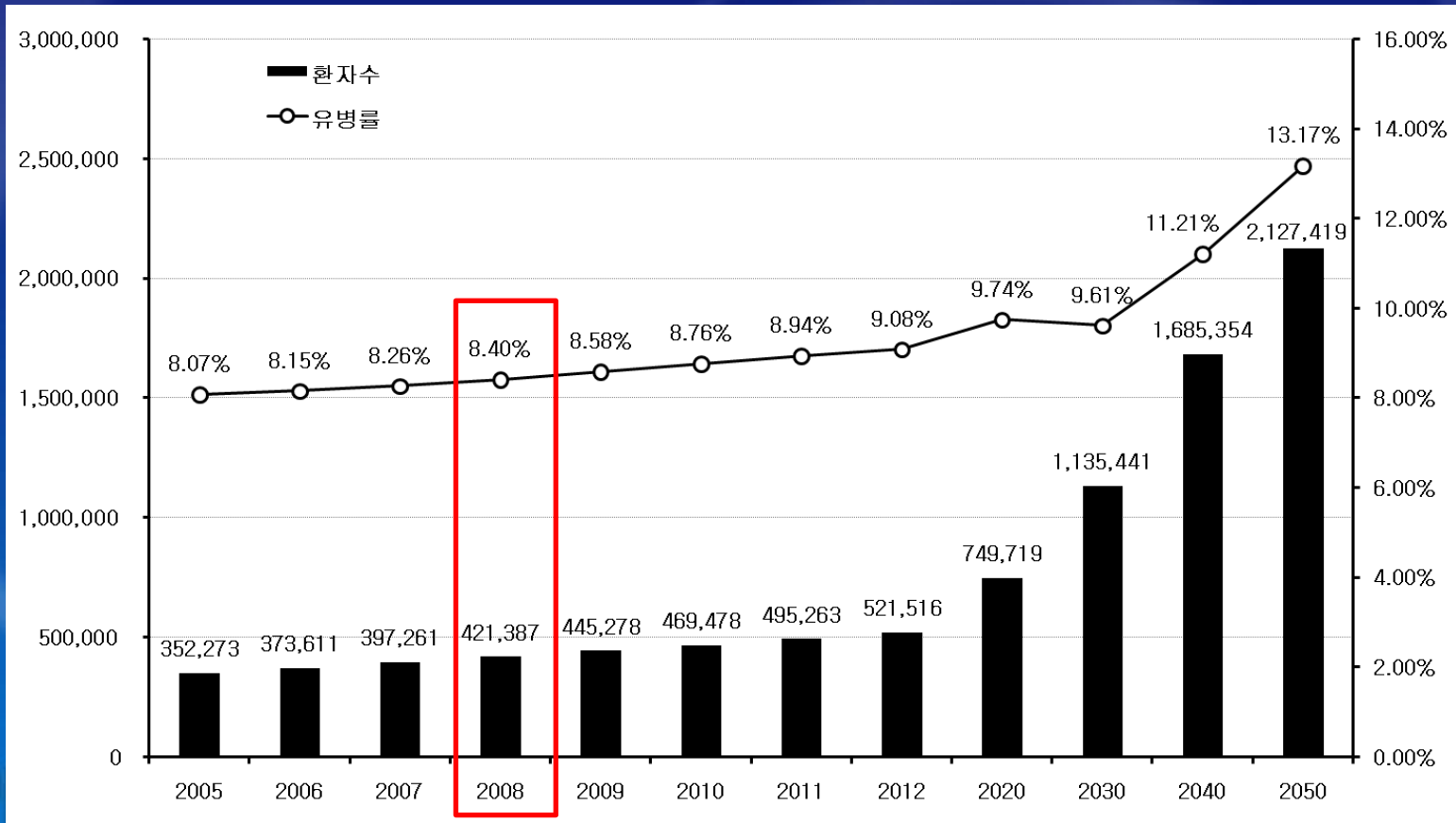
CNUH

2007년 대전중구, 충남 금산군, 충북 옥천군 치매조기검진 결과

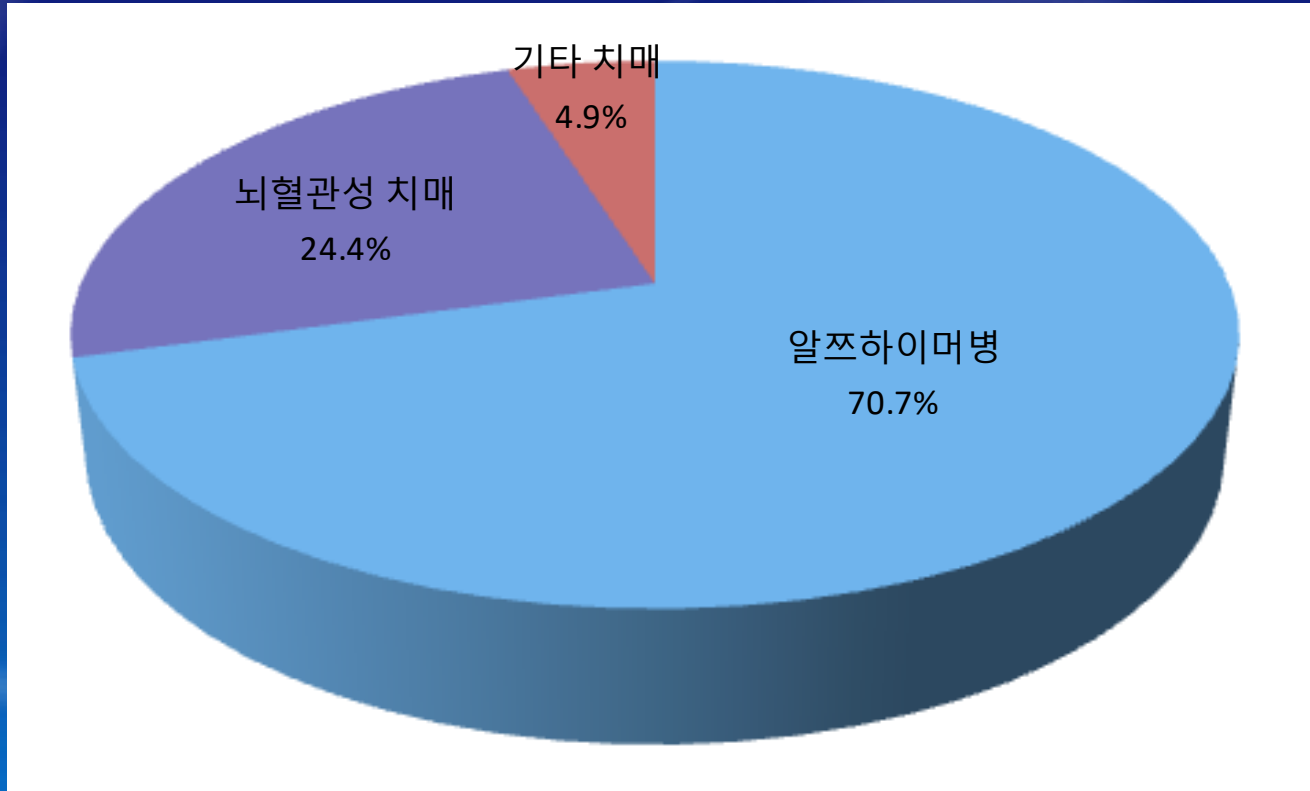
	MMSE-KC 검사자 (남/녀)	무학자 비율	인지기능저 하의심군	정밀검사완 료자 중 치매	추정 치매 유 병율
대전시 중구	848명 (26.8% / 73.2%)	46.5%	317명 (37.4%)	145명 중 28명 (3.3%)	7.1% ?
충청남도 금산군	1473명 (24.1% / 75.9%)	57.5%	318명 (21.6%)	200명 중 68명 (4.6%)	7.3% ?
충청북도 옥천군	480명 (19.0% / 81.0%)	49.8%	110명 (22.9%)	103명 중 27명 (5.6%)	6.0% ?



2008년 치매 노인 유병률 조사 (Nationwide Study on the Prevalence of Dementia in Korean Elders)



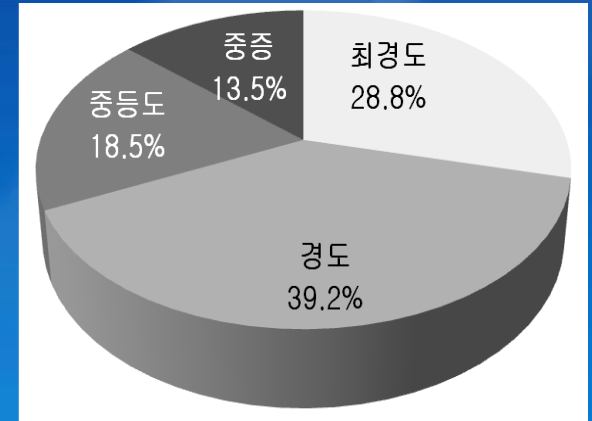
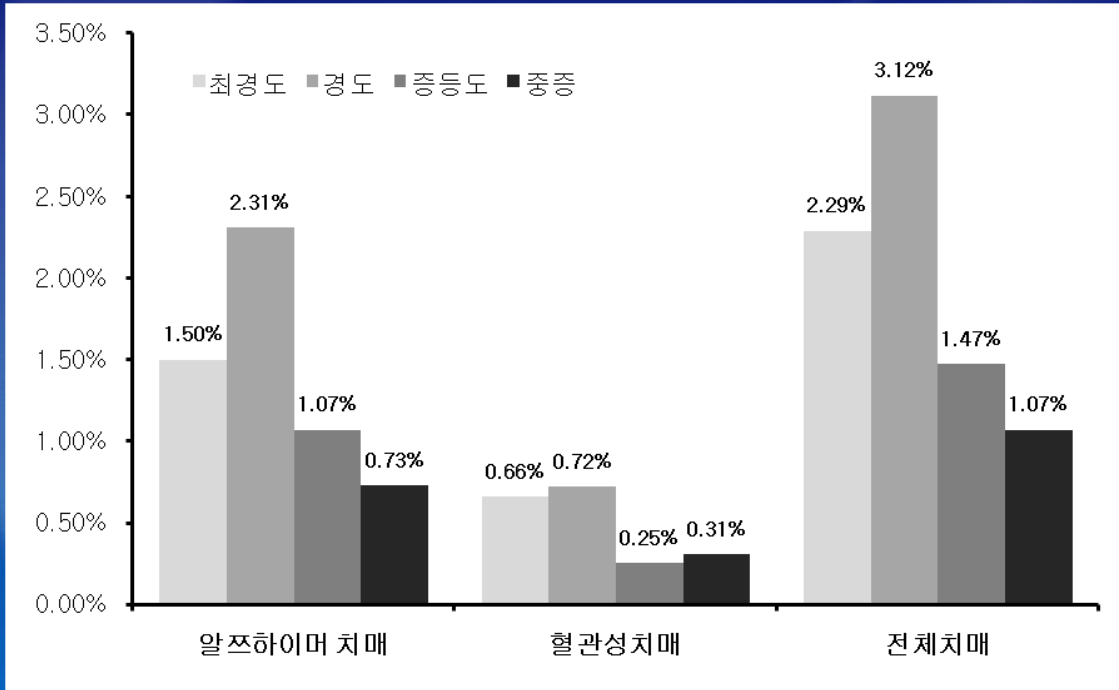
2008년 치매 노인 유병률 조사 (Nationwide Study on the Prevalence of Dementia in Korean Elders)



치매 유형별

CNUH

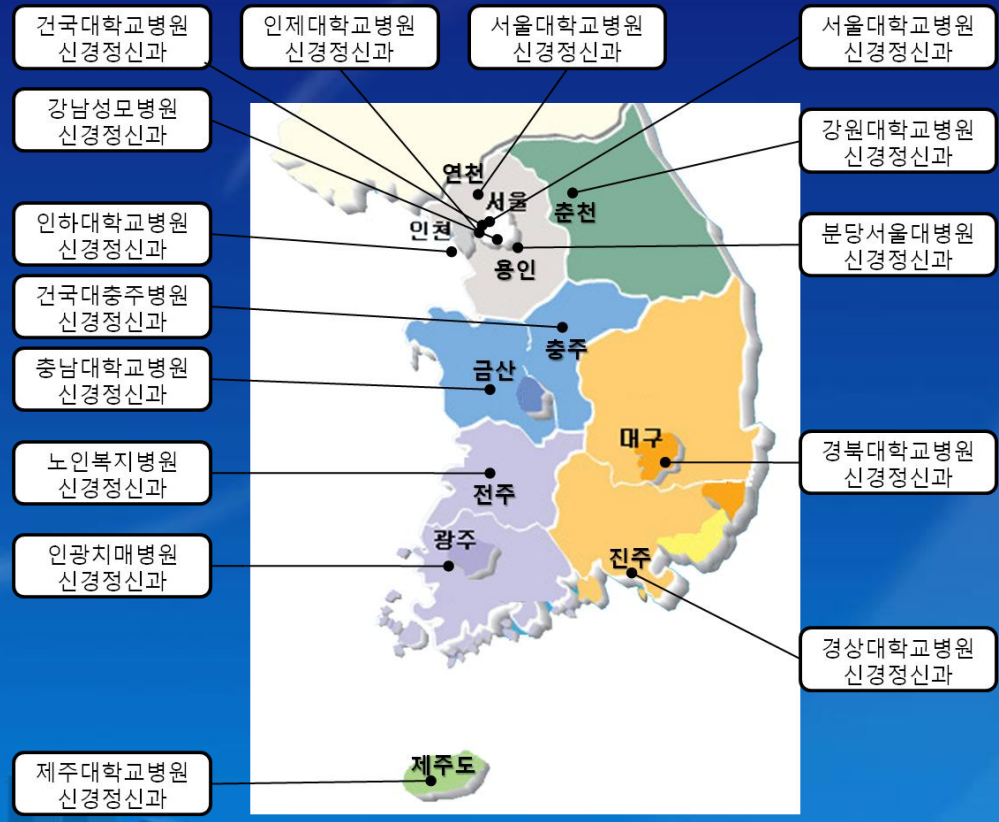
2008년 치매 노인 유병률 조사 (Nationwide Study on the Prevalence of Dementia in Korean Elders)



치매 중증도별 유병율



2008년 치매 노인 유병률 조사 (Nationwide Study on the Prevalence of Dementia in Korean Elders)



CNUH

2008년 치매 노인 유병률 조사 (Nationwide Study on the Prevalence of Dementia in Korean Elders)

지역

- 충청남도 금산군 5개면
- 부리면(1,165명), 추부면(1380명), 군북면(850명), 진산면(1093명), 남이면(804명)

표본

- 표본 529명
- 1차 선별검사 완료 : 375명

정밀검사

- CERAD-K
- 103명 대상자 중 57명 검사 완료
- 17명 치매 (추정 5.9%)

제한점과 과제

- 충청 지역 치매 유병율에 대한 연구 설계가 적절한 연구 자료는 없었다.
- 치매 조기 검진에 참여한 대상자들은 일부 계층으로 치우치거나 협조가 가능한 노인들이 포함되기 때문에 상대적으로 유병율이 낮았다.
- 향후 체계적인 역학 연구가 필요하며, 노인 및 치매 연구에 기초 자료로 이용되어야 할 것이다.

감사합니다

Department of Surgery
Neurology
Gastroenterology
Otorhinolaryngology - Head and Neck Surgery
Pulmonary Medicine
Nuclear Medicine
Thoracic and Cardiovascular Surgery
Emergency Medicine
Pediatrics
Cardiology
Physical Medicine and Rehabilitation Medicine
Family Medicine
Ophthalmology
Obstetrics and Gynecology
Urology
Orthopedic Surgery
Dermatology
Plastic Surgery
Laboratory Medicine
Anesthesiology and Pain Medicine
Pathology
Endocrinology and Metabolism
Oral Health Science
Family Medicine
Neurosurgery
Endocrinology and Metabolism
Neuropsychiatry
Obstetrics and Gynecology
Urology
Nephrology
Anesthesiology and Pain Medicine
Radiation Oncology
Hematology and Oncology
Neuropsychiatry
Infectious Diseases
Rheumatism
Physical Medicine and Rehabilitation Medicine
Rheumatism